

SO 04 Technické zázemí

AUTORIZOVANÝ PROJEKTANT STAVEBNÍ ČÁSTI: Ing. Karel Voldán ČKAIT – 1400477 OBOR: IP00			
VEDOUCÍ PROJEKTANT STAVEBNÍ ČÁSTI: Ing. Tomáš Čaha cahatomas@email.cz			
VYPRACOVAL: Ing. Tomáš Čaha cahatomas@email.cz		DATUM:	09/2025
		STUPEŇ PD:	DPS
INVESTOR: Kraj Vysočina, Žižkova 1882/57, 586 01 Jihlava		FORMÁT:	210/297mm
		Č. ZAKÁZKY:	
AKCE (STAVBA): SOŠ, SOU a ZŠ – Rekonstrukce hřiště SOŠ Třešť p.č. 1536/9, 1536/12 a 1536/43 v k.ú. Třešť		ČÍSLO VÝKRESU: D.1.1.3.s.2	PARÉ Č.
		MĚŘÍTKO: —	
NÁZEV VÝKRESU: PSV VÝROBKÝ			

AKCE (STAVBA):

SOŠ, SOU a ZŠ – Rekonstrukce hřiště SOŠ Třešť

p.č. 1536/9, 1536/12 a 1536/43 v k.ú. Třešť

OZNAČENÍ
NA
VÝKRESE

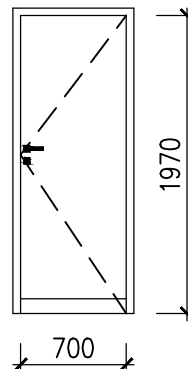
POPIS, SCHÉMA

SO 04 Technické zázemí

(T.1.1)

VNITŘNÍ DVEŘE

- BEZ PRAHU
- KONSTRUKCE Z ODLEHČENÉ DŘEVOTŘÍSKOVÉ DESKY, PO OBVODĚ RÁM Z HDF A PLNÉ DŘEVOTŘÍSKY, MECHANICKY ODOLNÉ, VÝPLŇ DTD
- POVRCHOVÁ ÚPRAVA: HPL LAMINÁT
- DVEŘE PLNÉ
- ROZMĚRY KŘÍDLA 700/1970mm



KOVÁNÍ:

- KLIKA – KLIKA
- ROZETOVÉ KOVÁNÍ (HRANATÁ ROZETA)
- MATERIÁL: NEREZ MAT
- ZÁVĚSY OBJEKTOVÉ, VYSOCE ODOLNÉ, SEŘIDITELNÉ VE 3 SMĚRECH, BEZÚDRŽBOVÉ, S CERTIFIKÁTEM CE

MECHANICKÉ ZÁMKY:

- VLOŽKOVÝ ZÁMEK S CYLINDRICKOU VLOŽKOU

ZASKLENÍ:

- BEZ ZASKLENÍ

BAREVNÉ ŘEŠENÍ:

- BARVA ŠEDÁ / RAL 7016

OSTATNÍ:

- OBOUSTRANNĚ OKOPOVÝ PLECH NEREZ MAT
- SOUČÁSTÍ PIKTOGRAM Z HLINÍKOVÉHO PLECHU 100x100mm

POZNÁMKA:

- STAVEBNÍ OTVOR NUTNO PŘED VÝROBOU PŘEMĚŘIT A OVĚŘIT POČET A ROZMĚRY DANÉHO VÝROBKU
- VEŠKERÉ OSAZENÍ, UKONČENÍ, KOTVENÍ AD. MUSÍ BÝT PROVEDENO DLE SYSTÉMOVÝCH A KONSTRUKČNÍCH DETAILŮ VÝROBCE
- DODÁVKA DVEŘÍ A JEJÍ OSAZENÍ JE VČ. POMOCNÉHO A KOTEVNÍHO MATERIÁLU
- VÝROBEK MUSÍ BÝT V SOULADU S PLATNÝMI ČSN PŘEDPISY, VYHLÁŠKAMI A ZÁKONY
- PŘESNÉ ŘEŠENÍ BUDE DO UPŘESNĚNO VE VÝROBNÍ DOKUMENTACI ZHOTOVITELE, KTEROU ODSOUHLASÍ PROJEKTANT, STAVEBNÍ DOZOR A ZÁSTUPCE INVESTORA

	Σ
P	2
L	1

VYPRACOVAL:

Ing. Tomáš Caha

email: cahatomas@email.cz

ZODPOVĚDNÝ PROJEKTANT STAVEBNÍ ČÁSTI:

Ing. Karel Voldán

ČKAIT – 1400477

INVESTOR:

Kraj Vysočina

Žižkova 1882/57, 586 01 Jihlava

AKCE (STAVBA):

SOŠ, SOU a ZŠ – Rekonstrukce hřiště SOŠ Třešť

p.č. 1536/9, 1536/12 a 1536/43 v k.ú. Třešť

OZNAČENÍ
NA
VÝKRESE

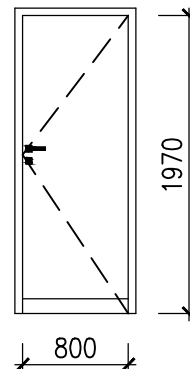
POPIS, SCHÉMA

SO 04 Technické zázemí

(T.1.2)

VNITŘNÍ DVEŘE

- BEZ PRAHU
- KONSTRUKCE Z ODLEHČENÉ DŘEVOTŘÍSKOVÉ DESKY, PO OBVODĚ RÁM Z HDF A PLNÉ DŘEVOTŘÍSKY, MECHANICKY ODOLNÉ, VÝPLŇ DTD
- POVRCHOVÁ ÚPRAVA: HPL LAMINÁT
- DVEŘE PLNÉ
- ROZMĚRY KŘÍDLA 800/1970mm



KOVÁNÍ:

- KLIKA – KLIKA
- ROZETOVÉ KOVÁNÍ (HRANATÁ ROZETA)
- MATERIÁL: NEREZ MAT
- ZÁVĚSY OBJEKTOVÉ, VYSOCE ODOLNÉ, SEŘIDITELNÉ VE 3 SMĚRECH, BEZÚDRŽBOVÉ, S CERTIFIKÁTEM CE

MECHANICKÉ ZÁMKY:

- VLOŽKOVÝ ZÁMEK S CYLINDRICKOU VLOŽKOU

ZASKLENÍ:

- BEZ ZASKLENÍ

BAREVNÉ ŘEŠENÍ:

- BARVA ŠEDÁ / RAL 7016

OSTATNÍ:

- OBOUSTRANNĚ OKOPOVÝ PLECH NEREZ MAT
- SOUČÁSTÍ PIKTOGRAM Z HLINÍKOVÉHO PLECHU 100x100mm

POZNÁMKA:

- STAVEBNÍ OTVOR NUTNO PŘED VÝROBOU PŘEMĚŘIT A OVĚŘIT POČET A ROZMĚRY DANÉHO VÝROBKU
- VEŠKERÉ OSAZENÍ, UKONČENÍ, KOTVENÍ AD. MUSÍ BÝT PROVEDENO DLE SYSTÉMOVÝCH A KONSTRUKČNÍCH DETAILŮ VÝROBCE
- DODÁVKA DVEŘÍ A JEJÍ OSAZENÍ JE VČ. POMOCNÉHO A KOTEVNÍHO MATERIÁLU
- VÝROBEK MUSÍ BÝT V SOULADU S PLATNÝMI ČSN PŘEDPISY, VYHLÁŠKAMI A ZÁKONY
- PŘESNÉ ŘEŠENÍ BUDE DO UPŘESNĚNO VE VÝROBNÍ DOKUMENTACI ZHOTOVITELE, KTEROU ODSOUHLASÍ PROJEKTANT, STAVEBNÍ DOZOR A ZÁSTUPCE INVESTORA

	Σ
P	1
L	1

VYPRACOVAL:

Ing. Tomáš Caha

email: cahatomas@email.cz

ZODPOVĚDNÝ PROJEKTANT STAVEBNÍ ČÁSTI:

Ing. Karel Voldán

ČKAIT – 1400477

INVESTOR:

Kraj Vysočina

Žižkova 1882/57, 586 01 Jihlava

AKCE (STAVBA):

SOŠ, SOU a ZŠ – Rekonstrukce hřiště SOŠ Třešť

p.č. 1536/9, 1536/12 a 1536/43 v k.ú. Třešť

OZNAČENÍ
NA
VÝKRESE

POPIS, SCHÉMA

SO 04 Technické zázemí

(H.2.1)

HLINÍKOVÉ OKNO

- TŘÍ KOMOROVÝ HLINÍKOVÝ PROFIL
- ROZMĚRY STAVEBNÍHO OTVORU 750/750mm
- OKNO JEDNOKŘÍDLÉ
- 1x SKLOPNÉ/OTEVÍRAVÉ KŘÍDLO
- SOUČ. PROSTUPU TEPLA U_w max. 1,2 W/m².K
- POČET TĚSNĚNÍ 2

BARVA

- VNĚJŠÍ BARVA – ŠEDÁ / RAL 7016
- VNITŘNÍ BARVA – BÍLÁ

KOVÁNÍ

- SYSTÉMOVÉ, CELO OBVODOVÉ KOVÁNÍ
- OTEVŘENÍ, VYKLOPENÍ, MIKROVENTILACE
- HLINÍKOVÁ HRANATÁ KLIKA, BARVA BÍLÁ

DRUHY ZASKLENÍ

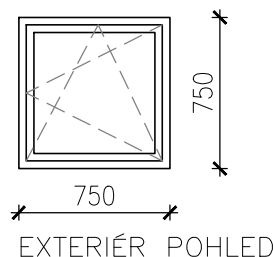
- TROJSKLO

KOORDINACE

- DŘEVĚNÁ FASÁDA
- VNITŘNÍ PARAPET P.2.1
- VENKOVNÍ PARAPET K.2.1

POZNÁMKA:

- STAVEBNÍ OTVOR NUTNO PŘED VÝROBOU PŘEMĚŘIT A OVĚŘIT POČET A ROZMĚRY DANÉHO VÝROBKU
- VEŠKERÉ OSAZENÍ, UKONČENÍ, KOTVENÍ AD. MUSÍ BÝT PROVEDENO DLE SYSTÉMOVÝCH A KONSTRUKČNÍCH DETAILŮ VÝROBCE
- PŘIPOJOVACÍ SPÁRA A CELKOVÁ MONTÁŽ OKEN DLE ČSN 74 6077
- PŘESNÉ ŘEŠENÍ BUDE DOUPŘESNĚNO VE VÝROBNÍ DOKUMENTACI ZHOTOVITELE, KTEROU ODSOUHLASÍ PROJEKTANT, STAVEBNÍ DOZOR A ZÁSTUPCE INVESTORA



Σ

3x

VYPRACOVAL:

Ing. Tomáš Caha

email: cahatomas@email.cz

ZODPOVĚDNÝ PROJEKTANT STAVEBNÍ ČÁSTI:

Ing. Karel Voldán

ČKAIT – 1400477

INVESTOR:

Kraj Vysočina

Žižkova 1882/57, 586 01 Jihlava

AKCE (STAVBA):

SOŠ, SOU a ZŠ – Rekonstrukce hřiště SOŠ Třešť

p.č. 1536/9, 1536/12 a 1536/43 v k.ú. Třešť

OZNAČENÍ
NA
VÝKRESE

POPIS, SCHÉMA

SO 04 Technické zázemí

(H.2.2)

HLINÍKOVÉ OKNO

- TŘÍ KOMOROVÝ HLINÍKOVÝ PROFIL
- ROZMĚRY STAVEBNÍHO OTVORU 1250/750mm
- OKNO JEDNOKŘÍDLÉ
- 1x SKLOPNÉ/OTEVÍRAVÉ KŘÍDLÉ
- SOUČ. PROSTUPU TEPLA U_w max. 1,2 W/m².K
- POČET TĚSNĚNÍ 2

BARVA

- VNĚJŠÍ BARVA – ŠEDÁ / RAL 7016
- VNITŘNÍ BARVA – BÍLÁ

KOVÁNÍ

- SYSTÉMOVÉ, CELO OBVODOVÉ KOVÁNÍ
- OTEVŘENÍ, VYKLOPENÍ, MIKROVENTILACE
- HLINÍKOVÁ HRANATÁ KLIKA, BARVA BÍLÁ

DRUHY ZASKLENÍ

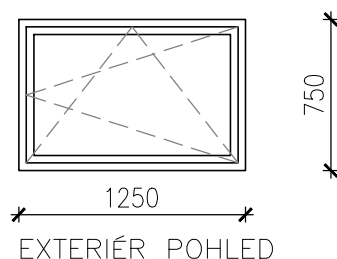
- TROJSKLO

KOORDINACE

- DŘEVĚNÁ FASÁDA
- OCHRANNÁ SÍŤ O.2.1
- VNITŘNÍ PARAPET P.1.2
- VENKOVNÍ PARAPET K.2.2

POZNÁMKA:

- STAVEBNÍ OTVOR NUTNO PŘED VÝROBOU PŘEMĚŘIT A OVĚŘIT POČET A ROZMĚRY DANÉHO VÝROBKU
- VEŠKERÉ OSAZENÍ, UKONČENÍ, KOTVENÍ AD. MUSÍ BÝT PROVEDENO DLE SYSTÉMOVÝCH A KONSTRUKČNÍCH DETAILŮ VÝROBCE
- PŘIPOJOVACÍ SPÁRA A CELKOVÁ MONTÁŽ OKEN DLE ČSN 74 6077
- – PŘESNÉ ŘEŠENÍ BUDE DO UPŘESNĚNO VE VÝROBNÍ DOKUMENTACI ZHOTOVITELE, KTEROU ODSOUHLASÍ PROJEKTANT, STAVEBNÍ DOZOR A ZÁSTUPCE INVESTORA



Σ

4x

VYPRACOVAL:

Ing. Tomáš Caha

email: cahatomas@email.cz

ZODPOVĚDNÝ PROJEKTANT STAVEBNÍ ČÁSTI:

Ing. Karel Voldán

ČKAIT – 1400477

INVESTOR:

Kraj Vysočina

Žižkova 1882/57, 586 01 Jihlava

AKCE (STAVBA):

SOŠ, SOU a ZŠ – Rekonstrukce hřiště SOŠ Třešť

p.č. 1536/9, 1536/12 a 1536/43 v k.ú. Třešť

OZNAČENÍ
NA
VÝKRESE

POPIS, SCHÉMA

SO 04 Technické zázemí

(H.2.3)

HLINÍKOVÉ VCHODOVÉ DVEŘE VČETNĚ RÁMU

- TŘÍ KOMOROVÝ HLINÍKOVÝ PROFIL
- ROZMĚRY STAVEBNÍHO OTVORU 1000x2300 mm
- JEDNOKŘÍDLÉ DVEŘE
- 1x OTEVÍRAVÉ KŘÍDLO
- TEPELNÝ PROSTUP max. 1,5 W/m².K

BARVA

- DVEŘNÍ KŘÍDLO A RÁM OBOUSTRANNĚ – ŠEDÁ / RAL 7016

KOVÁNÍ

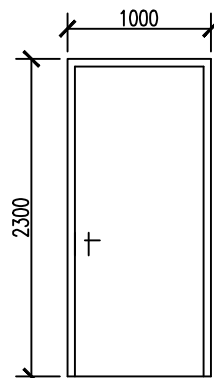
- KLIKA–KLIKA
- ŠTÍTOVÉ KOVÁNÍ
- MECHANICKÝ ZÁMEK

DRUHY ZASKLENÍ

- ŽÁDNÉ

POZNÁMKA:

- STAVEBNÍ OTVOR NUTNO PŘED VÝROBOU PŘEMĚŘIT A OVĚŘIT POČET A ROZMĚRY DANÉHO VÝROBKU
- VEŠKERÉ OSAZENÍ, UKONČENÍ, KOTVENÍ AD. MUSÍ BÝT PROVEDENO DLE SYSTÉMOVÝCH A KONSTRUKČNÍCH DETAILŮ VÝROBCE
- PŘÍPOJOVACÍ SPÁRA A CELKOVÁ MONTÁŽ OKEN DLE ČSN 74 6077
- – PŘESNÉ ŘEŠENÍ BUDE DO UPŘESNĚNO VE VÝROBNÍ DOKUMENTACI ZHOTOVITELE, KTEROU ODSOUHLASÍ PROJEKTANT, STAVEBNÍ DOZOR A ZÁSTUPCE INVESTORA
-



Σ

1x

VYPRACOVAL:

Ing. Tomáš Caha

email: cahatomas@email.cz

ZODPOVĚDNÝ PROJEKTANT STAVEBNÍ ČÁSTI:

Ing. Karel Voldán

ČKAIT – 1400477

INVESTOR:

Kraj Vysočina

Žižkova 1882/57, 586 01 Jihlava

AKCE (STAVBA):

SOŠ, SOU a ZŠ – Rekonstrukce hřiště SOŠ Třešť

p.č. 1536/9, 1536/12 a 1536/43 v k.ú. Třešť

OZNAČENÍ
NA
VÝKRESE

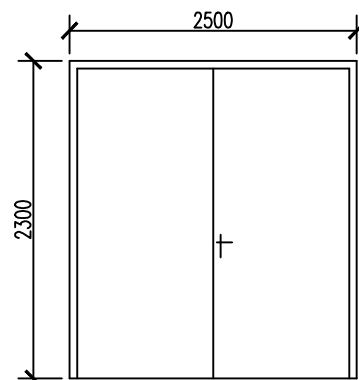
POPIS, SCHÉMA

SO 04 Technické zázemí

(H.2.3)

HLINÍKOVÉ VCHODOVÉ DVEŘE VČETNĚ RÁMU

- TŘÍ KOMOROVÝ HLINÍKOVÝ PROFIL
- DVOUKŘÍDLÉ S OTOČNÝMI KŘÍDLY
- AKTIVNÍ KŘÍDLO LEVÉ (PŘI POHLEDU Z EXTERIÉRU), DRUHÉ FIXOVANÉ V ZAVŘENÉ POLOZE A V PŘÍPADĚ POTŘEBY UVOLNĚNÉ
- DVEŘE SYMETRICKÉ, PLNÉ
- STAVEBNÍ OTVOR 2500/2300 mm
- TEPELNÝ PROSTUP max. 1,5 W/m².K



BARVA

- DVEŘNÍ KŘÍDLO A RÁM OBOUSTRANNĚ – ŠEDÁ / RAL 7016

KOVÁNÍ

- KLIKA–KLIKA
- ŠTÍTOVÉ KOVÁNÍ
- MECHANICKÝ ZÁMEK

DRUHY ZASKLENÍ

- ŽÁDNÉ

POZNÁMKA:

- STAVEBNÍ OTVOR NUTNO PŘED VÝROBOU PŘEMĚŘIT A OVĚŘIT POČET A ROZMĚRY DANÉHO VÝROBKU
- VEŠKERÉ OSAZENÍ, UKONČENÍ, KOTVENÍ AD. MUSÍ BÝT PROVEDENO DLE SYSTÉMOVÝCH A KONSTRUKČNÍCH DETAILŮ VÝROBCE
- PŘIPOJOVACÍ SPÁRA A CELKOVÁ MONTÁŽ OKEN DLE ČSN 74 6077
- – PŘESNÉ ŘEŠENÍ BUDE DO UPŘESNĚNO VE VÝROBNÍ DOKUMENTACI ZHOTOVITELE, KTEROU ODSOUHLASÍ PROJEKTANT, STAVEBNÍ DOZOR A ZÁSTUPCE INVESTORA
-

Σ

1x

VYPRACOVAL:

Ing. Tomáš Caha

email: cahatomas@email.cz

ZODPOVĚDNÝ PROJEKTANT STAVEBNÍ ČÁSTI:

Ing. Karel Voldán

ČKAIT – 1400477

INVESTOR:

Kraj Vysočina

Žižkova 1882/57, 586 01 Jihlava

AKCE (STAVBA):

SOŠ, SOU a ZŠ – Rekonstrukce hřiště SOŠ Třešť

p.č. 1536/9, 1536/12 a 1536/43 v k.ú. Třešť

OZNAČENÍ
NA
VÝKRESE

POPIS, SCHÉMA

SO 04 Technické zázemí

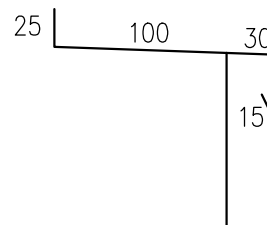
(K.2.1)

VENKOVNÍ PARAPET

- Z JEDNOVRSTVÉHO ŽÁROVĚ ZINKOVANÉHO POPLASTOVANÉHO PLECHU
- ODSAZENÍ OKNA ZA LÍC FASÁDY cca 100 MM
- ROZVINUTÁ ŠÍŘKA PLECHU cca 170 MM
- DÉLKA PARAPETU 750mm
- NUTNÁ CELOPLOŠNÁ PODPORA PARAPETNÍHO PLECHU
- SKLON MIN. 3°
- VIDITELNÉ OKRAJE UPRAVIT PROTI PORANĚNÍ
- ÚPRAVA BOČNÍCH ČEL DVOJITÝM OHYBEM A ZATAŽENÍM DO OSTĚNÍ OTVORU, PROTI ZAMEZENÍ ZATÉKÁNÍ POD PARAPET A ZÁROVEŇ UMOŽNĚNÍ DOSTATEČNÉ DILATACE PARAPETU
- ODSAZENÍ OKAPNICE OD LÍCE ZDI, CELOPLOŠNÁ PODPORA PŘESAHUJÍCÍ ČÁSTI NAPŘ. PODPĚRNOU KONZOLOU Z POZINKOVANÉHO PLECHU MIN. TL.1,0 MM
- KOTVIT NEPŘÍMO POMOCÍ LEPENÍ, PŘÍPONEK, ZATAHOVACÍCH PLECHŮ A LIŠT, NEKOTVIT PŘÍMO (PERFORACE SVRCHNÍHO POHLEDOVÉHO PRVKU)
- ŠEDÁ / RAL 7016

VÝMĚRY:

3x 750 = 2,25 BM (PŘÍMÝ PARAPET)



POZNÁMKA :

- VÝMĚRY ODPOVÍDAJÍ ČISTÝM ROZMĚRŮM STAV. OTVORŮ (BEZ PROŘEZŮ), K CELKOVÝM DÉLKÁM NUTNO PŘIPOČÍTAT PROŘEZY
- OPLECHOVÁNÍ BUDE PROVEDENO DLE ČSN 73 3610 – NAVRHOVÁNÍ KLEMPÍŘSKÝCH KONSTRUKCÍ
- STAVEBNÍ OTVOR NUTNO PŘED VÝROBOU PŘEMĚŘIT A OVĚŘIT POČET A ROZMĚRY DANÉHO VÝROBKU
- VEŠKERÉ OSAZENÍ, UKONČENÍ, KOTVENÍ AD. MUSÍ BÝT PROVEDENO DLE SYSTÉMOVÝCH A KONSTRUKČNÍCH DETAILŮ VÝROBCE

Σ

4x

VYPRACOVAL:

Ing. Tomáš Caha

email: cahatomas@email.cz

ZODPOVĚDNÝ PROJEKTANT STAVEBNÍ ČÁSTI:

Ing. Karel Voldán

ČKAIT – 1400477

INVESTOR:

Kraj Vysočina

Žižkova 1882/57, 586 01 Jihlava

AKCE (STAVBA):

SOŠ, SOU a ZŠ – Rekonstrukce hřiště SOŠ Třešť

p.č. 1536/9, 1536/12 a 1536/43 v k.ú. Třešť

OZNAČENÍ
NA
VÝKRESE

POPIS, SCHÉMA

SO 04 Technické zázemí

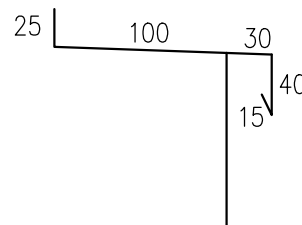
(K.2.2)

VENKOVNÍ PARAPET

- Z JEDNOVRSTVÉHO ŽÁROVĚ ZINKOVANÉHO POPLASTOVANÉHO PLECHU
- ODSAZENÍ OKNA ZA LÍC FASÁDY cca 100 MM
- ROZVINUTÁ ŠÍŘKA PLECHU cca 210 MM
- DÉLKA PARAPETU 1250mm
- NUTNÁ CELOPLOŠNÁ PODPORA PARAPETNÍHO PLECHU
- SKLON MIN. 3°
- VIDITELNÉ OKRAJE UPRAVIT PROTI PORANĚNÍ
- ÚPRAVA BOČNÍCH ČEL DVOJITÝM OHYBEM A ZATAŽENÍM DO OSTĚNÍ OTVORU, PROTI ZAMEZENÍ ZATÉKÁNÍ POD PARAPET A ZÁROVEŇ UMOŽNĚNÍ DOSTATEČNÉ DILATACE PARAPETU
- ODSAZENÍ OKAPNICE OD LÍCE ZDI, CELOPLOŠNÁ PODPORA PŘESAHOJÍCÍ ČÁSTI NAPŘ. PODPĚRNOU KONZOLOU Z POZINKOVANÉHO PLECHU MIN. TL.1,0 MM
- KOTVIT NEPŘÍMO POMOCÍ LEPENÍ, PŘÍPONEK, ZATAHOVACÍCH PLECHŮ A LIŠT, NEKOTVIT PŘÍMO (PERFORACE SVRCHNÍHO POHLEDOVÉHO PRVKU)
- ŠEDÁ / RAL 7016

VÝMĚRY:

4x 1250 = 5,0 BM (PŘÍMÝ PARAPET)



POZNÁMKA :

- VÝMĚRY ODPOVÍDAJÍ ČISTÝM ROZMĚRŮM STAV. OTVORŮ (BEZ PROŘEZŮ), K CELKOVÝM DÉLKÁM NUTNO PŘIPOČÍTAT PROŘEZY
- OPLECHOVÁNÍ BUDE PROVEDENO DLE ČSN 73 3610 – NAVRHOVÁNÍ KLEMPÍŘSKÝCH KONSTRUKCÍ
- STAVEBNÍ OTVOR NUTNO PŘED VÝROBOU PŘEMĚŘIT A OVĚŘIT POČET A ROZMĚRY DANÉHO VÝROBKU
- VEŠKERÉ OSAZENÍ, UKONČENÍ, KOTVENÍ AD. MUSÍ BÝT PROVEDENO DLE SYSTÉMOVÝCH A KONSTRUKČNÍCH DETAILŮ VÝROBCE

Σ

4x

VYPRACOVAL:

Ing. Tomáš Caha

email: cahatomas@email.cz

ZODPOVĚDNÝ PROJEKTANT STAVEBNÍ ČÁSTI:

Ing. Karel Voldán

ČKAIT – 1400477

INVESTOR:

Kraj Vysočina

Žižkova 1882/57, 586 01 Jihlava

AKCE (STAVBA):

SOŠ, SOU a ZŠ – Rekonstrukce hřiště SOŠ Třešť

p.č. 1536/9, 1536/12 a 1536/43 v k.ú. Třešť

OZNAČENÍ
NA
VÝKRESE

POPIS, SCHÉMA

SO 04 Technické zázemí

(K.2.3)

OKAPOVÝ SYSTÉM

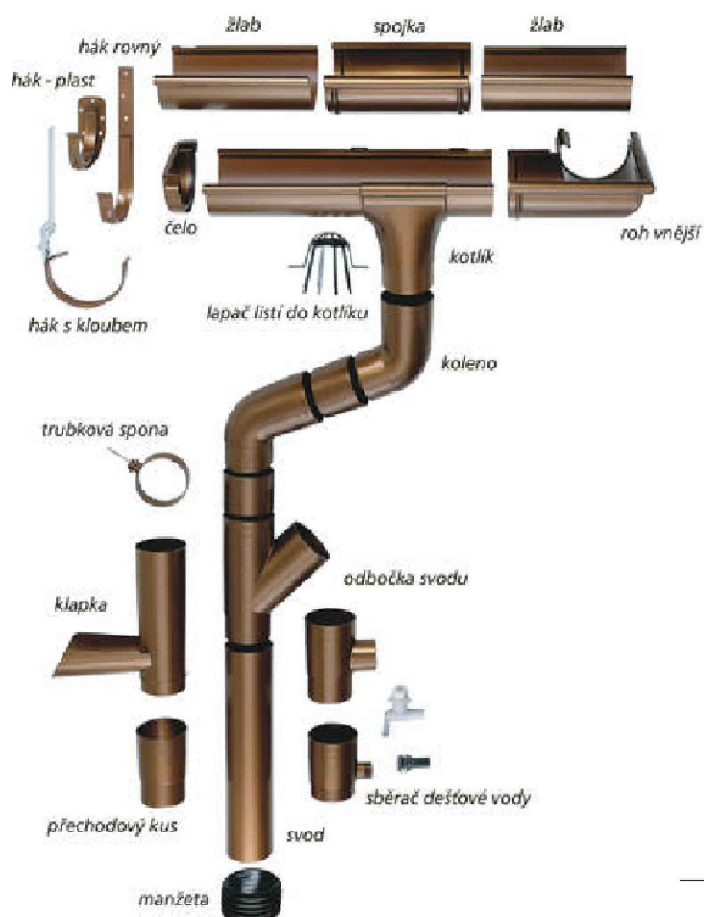
- ROZVINUTÁ ŠÍŘKA ŽLABU 280mm
- DÉLKA ŽLABU 1x 11,6M
- DÉLKA SVODU 1x 3,0M
- VČETNĚ HÁKŮ, KOTVENÍ A VEŠKERÉHO PŘÍSLUŠENSTVÍ (VIZ- OBRÁZEK)
- KOTVENÍ PŘES DŘEVĚNÝ OBKLAD

MATERIÁL

- Z JEDNOVRSTVÉHO ŽÁROVĚ ZINKOVANÉHO POPLASTOVANÉHO PLECHU

BARVA

- ŠEDÁ / RAL 7016



VYPRACOVAL:

Ing. Tomáš Caha

email: cahatomas@email.cz

ZODPOVĚDNÝ PROJEKTANT STAVEBNÍ ČÁSTI:

Ing. Karel Voldán

ČKAIT – 1400477

INVESTOR:

Kraj Vysočina

Žižkova 1882/57, 586 01 Jihlava

AKCE (STAVBA):

SOŠ, SOU a ZŠ – Rekonstrukce hřiště SOŠ Třešť

p.č. 1536/9, 1536/12 a 1536/43 v k.ú. Třešť

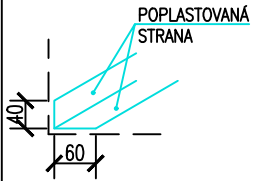
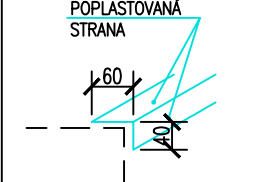
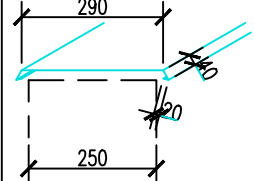
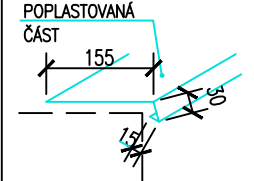
OZNAČENÍ
NA
VÝKRESE

POPIS, SCHÉMA

SO 04 Technické zázemí

(K.2.4)

OPLECHOVÁNÍ STŘECHY

SCHÉMA:	POPIS:	1.NP	STŘECHA	Σ
<p>VNITŘNÍ KOUT</p> 	<p>OPLECHOVÁNÍ VNITŘNÍHO KOUTU PLOCHÉ STŘECHY KOUTOVOU LIŠTOU S POPLASTOVANÝMI PLOCHAMI PRO UCHYCENÍ FÓLIOVÉ HYDROIZOLACE</p> <p>MATERIÁL : OCELOVÝ PLECH TL. 0,6MM OPATŘENÝ OCHRANOU ZINKOVOU VRSTVOU A DÁLE PAK OCHRANNÝM LAKEM, POPLASTOVANÁ MÍSTA TVOŘENA VRSTVOU PVC</p> <p>BAREVNÉ PROVEDENÍ : SVĚTLÉ ŠEDÁ (RAL 7035)</p> <p>ROZMĚRY : VODOROVNÁ ČÁST ŠÍŘKY 60MM SVISLÁ ČÁST VÝŠKY 40MM ROZVINUTÁ ŠÍŘKA OPLECHOVÁNÍ 100MM</p> <p>DÉLKA : STŘECHA $2 \times 6,2 + 11,75 = 24,15 \text{ M}$ CELKOVÁ DÉLKA : 24,15 M</p>	—	1	1
<p>VNITŘNÍ ROH</p> 	<p>OPLECHOVÁNÍ VNĚJŠÍHO ROHU PLOCHÉ STŘECHY ROHOVOU LIŠTOU S POPLASTOVANÝMI PLOCHAMI PRO UCHYCENÍ FÓLIOVÉ HYDROIZOLACE</p> <p>MATERIÁL : OCELOVÝ PLECH TL. 0,6MM OPATŘENÝ OCHRANOU ZINKOVOU VRSTVOU A DÁLE PAK OCHRANNÝM LAKEM, POPLASTOVANÁ MÍSTA TVOŘENA VRSTVOU PVC</p> <p>ROZMĚRY : VODOROVNÁ ČÁST ŠÍŘKY 60MM SVISLÁ ČÁST VÝŠKY 40MM ROZVINUTÁ ŠÍŘKA OPLECHOVÁNÍ 100MM</p> <p>BAREVNÉ PROVEDENÍ : SVĚTLÉ ŠEDÁ (RAL 7011)</p> <p>DÉLKA : STŘECHA $2 \times 6,2 + 11,75 = 24,55 \text{ M}$ CELKOVÁ DÉLKA : 24,15 M</p>	—	1	1
<p>OPLECHOVÁNÍ ATIKY</p> 	<p>OPLECHOVÁNÍ ATIKY UCHYCENÍ NA OCELOVÉ ÚCHYTY KOTVENÉ DO ATIKY</p> <p>MATERIÁL : OCELOVÝ PLECH TL. 0,6MM, HLUBOCE ŽÁROVĚ POZINKOVANÝ, PO PASIVACI OPATŘENÝ ZÁKLADNÍM NÁSTRÍKEM A FINÁLNÍ POVRCHOVOU VRSTVOU HB POLYESTEREM</p> <p>BAREVNÉ PROVEDENÍ : ŠEDÁ (RAL 7016)</p> <p>ROZMĚRY : VODOROVNÁ ČÁST DÉLKY 360MM, OKRAJE 2x (40 + 20MM) ROZVINUTÁ ŠÍŘKA OPLECHOVÁNÍ 410MM</p> <p>DÉLKA : STŘECHA $2 \times 6,65 + 12,25 = 25,55 \text{ M}$ CELKOVÁ DÉLKA : 25,55 M</p>	—	1	1
<p>OPLECHOVÁNÍ OKAPU</p> 	<p>OPLECHOVÁNÍ OKRAJE PLOCHÉ STŘECHY U OKAPU OKAPNICÍ S POPLASTOVANOU PLOCHOU PRO UCHYCENÍ FÓLIOVÉ HYDROIZOLACE</p> <p>MATERIÁL : OCELOVÝ PLECH TL. 0,6MM OPATŘENÝ OCHRANOU ZINKOVOU VRSTVOU A DÁLE PAK OCHRANNÝM LAKEM, POPLASTOVANÁ MÍSTA TVOŘENA VRSTVOU PVC</p> <p>BAREVNÉ PROVEDENÍ : ŠEDÁ (RAL 7016)</p> <p>ROZMĚRY : VODOROVNÁ ČÁST ŠÍŘKY 155MM SVISLÁ ČÁST VÝŠKY 30MM, OKAPOVÝ NOS ŠÍŘKY 15MM ROZVINUTÁ ŠÍŘKA OPLECHOVÁNÍ 200MM</p> <p>DÉLKA : STŘECHA 11,75 M CELKOVÁ DÉLKA : 11,75 M</p>	—	1	1

VYPRACOVAL:

Ing. Tomáš Caha

email: cahatomas@email.cz

ZODPOVĚDNÝ PROJEKTANT STAVEBNÍ ČÁSTI:

Ing. Karel Voldán

ČKAIT – 1400477

INVESTOR:

Kraj Vysočina

Žižkova 1882/57, 586 01 Jihlava

AKCE (STAVBA):

SOŠ, SOU a ZŠ – Rekonstrukce hřiště SOŠ Třešť

p.č. 1536/9, 1536/12 a 1536/43 v k.ú. Třešť

OZNAČENÍ
NA
VÝKRESE

POPIS, SCHÉMA

SO 04 Technické zázemí

0.1.1

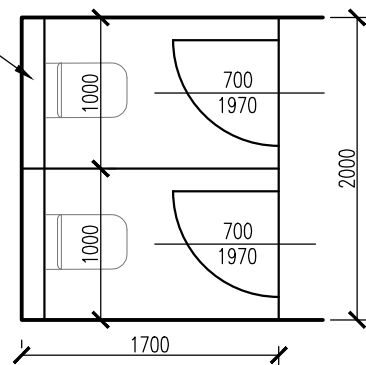
SANITÁRNÍ PŘÍČKA Z HPL PANELŮ

- VYSOKOTLAKÝ LAMINÁT HPL
- NOSNÝ A KOTVNÍ SYSTÉM Z HLINÍKOVÝCH PROFILŮ
- PODPĚRNÉ NOHY VÝŠKOVĚ STAVITELNÉ
- NEREZOVÉ DOPLŇKY, NEREZ KLIKA PROVEDENÍ S WC KNOFLÍKEM
- ROZETOVÉ KOVÁNÍ (HRANATÁ ROZETA)
- UZAVÍRÁNÍ DVEŘÍ ZÁPADKOU SE SIGNALIZACÍ OBSAZENÍ KABINY A MOŽNOSTÍ NOUZOVÉHO OTEVŘENÍ
- CELKOVÁ VÝŠKA KABIN 2050 mm
- ŠÍŘKA DVEŘÍ 2x 700mm
- BARVA ŠEDÁ – RAL 7016

POZNÁMKA:

- STAVEBNÍ OTVOR NUTNO PŘED VÝROBOU PŘEMĚŘIT A OVĚŘIT POČET A ROZMĚRY DANÉHO VÝROBKU
- VEŠKERÉ OSAZENÍ, UKONČENÍ, KOTVENÍ AD. MUSÍ BÝT PROVEDENO DLE SYSTÉMOVÝCH A KONSTRUKČNÍCH DETAILŮ VÝROBCE
- PŘESNÉ ŘEŠENÍ BUDE DOUPŘESNĚNO VE VÝROBNÍ DOKUMENTACI ZHOTOVITELE, KTEROU ODSOUHLASÍ PROJEKTANT, STAVEBNÍ DOZOR A ZÁSTUPCE INVESTORA

PŘED STĚNA
PRO GEBERIT
150/1250mm



Σ

1x

VYPRACOVAL:

Ing. Tomáš Caha

email: cahatomas@email.cz

ZODPOVĚDNÝ PROJEKTANT STAVEBNÍ ČÁSTI:

Ing. Karel Voldán

ČKAIT – 1400477

INVESTOR:

Kraj Vysočina

Žižkova 1882/57, 586 01 Jihlava

AKCE (STAVBA):

SOŠ, SOU a ZŠ – Rekonstrukce hřiště SOŠ Třešť

p.č. 1536/9, 1536/12 a 1536/43 v k.ú. Třešť

OZNAČENÍ
NA
VÝKRESE

POPIS, SCHÉMA

SO 04 Technické zázemí

0.1.2

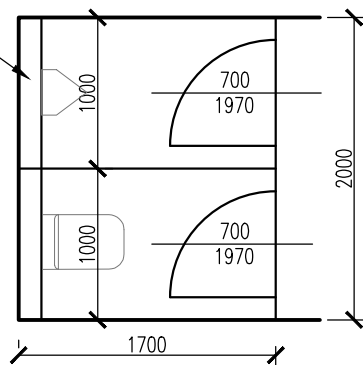
SANITÁRNÍ PŘÍČKA Z HPL PANELŮ

- VYSOKOTLAKÝ LAMINÁT HPL
- NOSNÝ A KOTEVNÍ SYSTÉM Z HLINÍKOVÝCH PROFILŮ
- PODPĚRNÉ NOHY VÝŠKOVĚ STAVITELNÉ
- NEREZOVÉ DOPLŇKY, NEREZ KLIKA PROVEDENÍ S WC KNOFLÍKEM
- ROZETOVÉ KOVÁNÍ (HRANATÁ ROZETA)
- UZAVÍRÁNÍ DVEŘÍ ZÁPADKOU SE SIGNALIZACÍ OBSAZENÍ KABINY A MOŽNOSTÍ NOUZOVÉHO OTEVŘENÍ
- CELKOVÁ VÝŠKA KABIN 2050 mm
- ŠÍŘKA DVEŘÍ 2x 700mm
- BARVA ŠEDÁ – RAL 7016

POZNÁMKA:

- STAVEBNÍ OTVOR NUTNO PŘED VÝROBOU PŘEMĚŘIT A OVĚŘIT POČET A ROZMĚRY DANÉHO VÝROBKU
- VEŠKERÉ OSAZENÍ, UKONČENÍ, KOTVENÍ AD. MUSÍ BÝT PROVEDENO DLE SYSTÉMOVÝCH A KONSTRUKČNÍCH DETAILŮ VÝROBCE
- PŘESNÉ ŘEŠENÍ BUDE DOUPŘESNĚNO VE VÝROBNÍ DOKUMENTACI ZHOTOVITELE, KTEROU ODSOUHLASÍ PROJEKTANT, STAVEBNÍ DOZOR A ZÁSTUPCE INVESTORA

PŘED STĚNA
PRO GEBERIT
150/1250mm



Σ

1x

VYPRACOVAL:

Ing. Tomáš Caha

email: cahatomas@email.cz

ZODPOVĚDNÝ PROJEKTANT STAVEBNÍ ČÁSTI:

Ing. Karel Voldán

ČKAIT – 1400477

INVESTOR:

Kraj Vysočina

Žižkova 1882/57, 586 01 Jihlava

AKCE (STAVBA):

SOŠ, SOU a ZŠ – Rekonstrukce hřiště SOŠ Třešť

p.č. 1536/9, 1536/12 a 1536/43 v k.ú. Třešť

OZNAČENÍ
NA
VÝKRESE

POPIS, SCHÉMA

SO 04 Technické zázemí

0.1.3

PŘENOSNÝ HASÍCÍ PŘÍSTROJ

- VČETNĚ NÁSTĚNNÉHO DRŽÁKU A KOTVENÍ
- UMÍSTĚNÍ NA CHODBĚ
- PRAŠKOVÝ PG S HASÍCÍ SCHOPNOSTÍ 34A/183B

Σ

1x

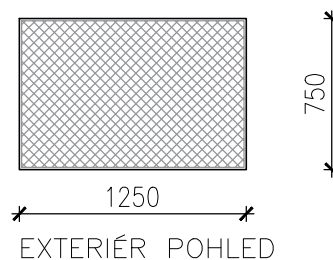
0.2.1

OCHRANNÁ SÍŤ

- NEREZOVÁ SÍŤ S LANKEM
- KOTVENO BODOVĚ DO DŘEVĚNÉHO OBKLADU

POZNÁMKA:

- STAVEBNÍ OTVOR NUTNO PŘED VÝROBOU PŘEMĚŘIT A OVĚŘIT POČET A ROZMĚRY DANÉHO VÝROBKU
- VEŠKERÉ OSAZENÍ, UKONČENÍ, KOTVENÍ AD. MUSÍ BÝT PROVEDENO DLE SYSTÉMOVÝCH A KONSTRUKČNÍCH DETAILŮ VÝROBCE
- PŘESNÉ ŘEŠENÍ BUDE DOUPŘESNĚNO VE VÝROBNÍ DOKUMENTACI ZHOTOVITELE, KTEROU ODSOUHLASÍ PROJEKTANT, STAVEBNÍ DOZOR A ZÁSTUPCE INVESTORA



Σ

4x

VYPRACOVAL:

Ing. Tomáš Caha

email: cahatomas@email.cz

ZODPOVĚDNÝ PROJEKTANT STAVEBNÍ ČÁSTI:

Ing. Karel Voldán

ČKAIT – 1400477

INVESTOR:

Kraj Vysočina

Žižkova 1882/57, 586 01 Jihlava

AKCE (STAVBA):

SOŠ, SOU a ZŠ – Rekonstrukce hřiště SOŠ Třešť

p.č. 1536/9, 1536/12 a 1536/43 v k.ú. Třešť

OZNAČENÍ
NA
VÝKRESE

POPIS, SCHÉMA

SO 04 Technické zázemí

(P.1.1)

PLASTOVÝ PARAPET

- DUTINOVÝ PLASTOVÝ PROFIL
- BARVA BILÁ
- VČETNĚ KRYTEK
- DÉLKA PARAPETU 750mm
- ŠÍŘKA PARAPETU cca 220mm

VÝMĚRY:

- 3x 750mm = 2,25 BM (PŘÍMÝ PARAPET)

POZNÁMKA:

- STAVEBNÍ OTVOR NUTNO PŘED VÝROBOU PŘEMĚŘIT A OVĚŘIT POČET A ROZMĚRY DANÉHO VÝROBKU
- VEŠKERÉ OSAZENÍ, UKONČENÍ, KOTVENÍ AD. MUSÍ BÝT PROVEDENO DLE SYSTÉMOVÝCH A KONSTRUKČNÍCH DETAILŮ VÝROBCE

Σ

3x

(P.1.2)

PLASTOVÝ PARAPET

- DUTINOVÝ PLASTOVÝ PROFIL
- BARVA BILÁ
- VČETNĚ KRYTEK
- DÉLKA PARAPETU 1250mm
- ŠÍŘKA PARAPETU cca 220mm

VÝMĚRY:

- 4x 1250mm = 5 BM (PŘÍMÝ PARAPET)

POZNÁMKA:

- STAVEBNÍ OTVOR NUTNO PŘED VÝROBOU PŘEMĚŘIT A OVĚŘIT POČET A ROZMĚRY DANÉHO VÝROBKU
- VEŠKERÉ OSAZENÍ, UKONČENÍ, KOTVENÍ AD. MUSÍ BÝT PROVEDENO DLE SYSTÉMOVÝCH A KONSTRUKČNÍCH DETAILŮ VÝROBCE

Σ

4x

VYPRACOVAL:

Ing. Tomáš Caha

email: cahatomas@email.cz

ZODPOVĚDNÝ PROJEKTANT STAVEBNÍ ČÁSTI:

Ing. Karel Voldán

ČKAIT – 1400477

INVESTOR:

Kraj Vysočina

Žižkova 1882/57, 586 01 Jihlava

AKCE (STAVBA):

SOŠ, SOU a ZŠ – Rekonstrukce hřiště SOŠ Třešť

p.č. 1536/9, 1536/12 a 1536/43 v k.ú. Třešť

OZNAČENÍ
NA
VÝKRESE

POPIS, SCHÉMA

SO 04 Technické zázemí

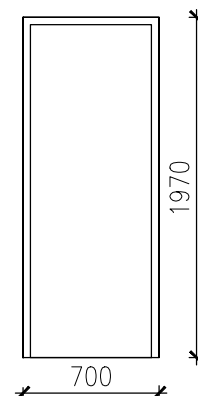
(Z.1.1)

VNITŘNÍ ZÁRUBEŇ

- OCELOVÁ RÁMOVÁ ZÁRUBEŇ OBLOŽKOVÁ S DRÁŽKOU A TĚSNĚNÍM
- VNITŘNÍ ROZMĚRY DVEŘÍ 700/1970mm
- tl. ZDIVA 140mm
- ZÁRUBEŇ OPATŘIT TVRZENÝMI UV LAKY
- BARVA ŠEDÁ / RAL 7016

POZNÁMKA :

- STAVEBNÍ OTVOR NUTNO PŘED VÝROBOU PŘEMĚŘIT A OVĚŘIT POČET A ROZMĚRY DANÉHO VÝROBKU
- VEŠKERÉ OSAZENÍ, UKONČENÍ, KOTVENÍ AD. MUSÍ BÝT PROVEDENO DLE SYSTÉMOVÝCH A KONSTRUKČNÍCH DETAILŮ VÝROBCE
- DODÁVKA ZÁRUBNĚ A JEJÍ OSAZENÍ JE VČ. POMOCNÉHO A KOTEVNÍHO MATERIÁLU.
- VÝROBEK MUSÍ BÝT V SOULADU S PLATNÝMI ČSN PŘEDPISY, VYHLÁŠKAMI A ZÁKONY.



	Σ
P	2
L	1

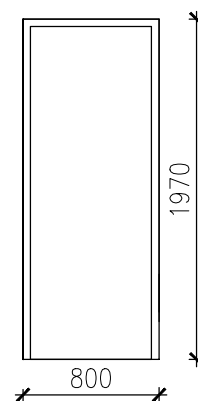
(Z.1.2)

VNITŘNÍ ZÁRUBEŇ

- OCELOVÁ RÁMOVÁ ZÁRUBEŇ OBLOŽKOVÁ S DRÁŽKOU A TĚSNĚNÍM
- VNITŘNÍ ROZMĚRY DVEŘÍ 800/1970mm
- tl. ZDIVA 140mm
- ZÁRUBEŇ OPATŘIT TVRZENÝMI UV LAKY
- BARVA ŠEDÁ / RAL 7016

POZNÁMKA :

- STAVEBNÍ OTVOR NUTNO PŘED VÝROBOU PŘEMĚŘIT A OVĚŘIT POČET A ROZMĚRY DANÉHO VÝROBKU
- VEŠKERÉ OSAZENÍ, UKONČENÍ, KOTVENÍ AD. MUSÍ BÝT PROVEDENO DLE SYSTÉMOVÝCH A KONSTRUKČNÍCH DETAILŮ VÝROBCE
- DODÁVKA ZÁRUBNĚ A JEJÍ OSAZENÍ JE VČ. POMOCNÉHO A KOTEVNÍHO MATERIÁLU.
- VÝROBEK MUSÍ BÝT V SOULADU S PLATNÝMI ČSN PŘEDPISY, VYHLÁŠKAMI A ZÁKONY.



	Σ
P	1
L	1

VYPRACOVAL:

Ing. Tomáš Caha

email: cahatomas@email.cz

ZODPOVĚDNÝ PROJEKTANT STAVEBNÍ ČÁSTI:

Ing. Karel Voldán

ČKAIT – 1400477

INVESTOR:

Kraj Vysočina

Žižkova 1882/57, 586 01 Jihlava

AKCE (STAVBA):

SOŠ, SOU a ZŠ – Rekonstrukce hřiště SOŠ Třešť

p.č. 1536/9, 1536/12 a 1536/43 v k.ú. Třešť

OZNAČENÍ
NA
VÝKRESE

POPIS, SCHÉMA

SO 04 Technické zázemí

(Z.1.3)

NÁSTĚNNÁ SKŘÍŇKA

- OCELOVÝ RÁM S DVIŘKY SE ZADNÍ STĚNOU
- NÁSTĚNNÉ PROVEDENÍ
- ROZMĚRY 600/600/200 mm
- BARVA BILÁ
- UZAMYKATELNÉ
- VĚTRATELNÉ
- PŘÍPRAVA OTVORŮ PRO VODOVODNÍ TRUBKY

POZNÁMKA :

- STAVEBNÍ OTVOR NUTNO PŘED VÝROBOU PŘEMĚŘIT A OVĚŘIT POČET A ROZMĚRY DANÉHO VÝROBKU
- VEŠKERÉ OSAZENÍ, UKONČENÍ, KOTVENÍ AD. MUSÍ BÝT PROVEDENO DLE SYSTÉMOVÝCH A KONSTRUKČNÍCH DETAILŮ VÝROBCE
- DODÁVKA SKŘÍŇKY A JEJÍ OSAZENÍ JE VČ. POMOCNÉHO A KOTEVNÍHO MATERIÁLU.

Σ

2x

VYPRACOVAL:

Ing. Tomáš Caha

email: cahatomas@email.cz

ZODPOVĚDNÝ PROJEKTANT STAVEBNÍ ČÁSTI:

Ing. Karel Voldán

ČKAIT – 1400477

INVESTOR:

Kraj Vysočina

Žižkova 1882/57, 586 01 Jihlava

AKCE (STAVBA):

SOŠ, SOU a ZŠ – Rekonstrukce hřiště SOŠ Třešť

p.č. 1536/9, 1536/12 a 1536/43 v k.ú. Třešť

OZNAČENÍ
NA
VÝKRESE

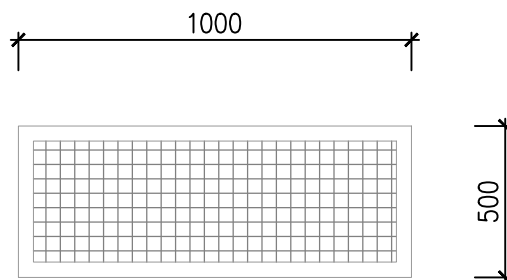
POPIS, SCHÉMA

SO 04 Technické zázemí

(Z.2.1)

VENKOVNÍ ČISTÍCÍ ZÓNA

- CELKOVÝ ROZMĚR – 1000 x 500 MM
- SKLÁDÁ SE Z POZINKOVANÉHO POCHŮZÍHO POROROŠTU A OCELOVÉHO RÁMU
- POROROŠTOVÁ VÝPLŇ DĚLENÁ NA 2 KUSY A VYJÍMATELNÁ Z DŮVODŮ SNADNĚJŠÍ MANIPULACE ČIŠTĚNÍ
- KOTVENÝ POMOCÍ TRNŮ $\varnothing 12$ dl. 300mm PŘIVAŘENÝCH NA RÁM, CELKEM 6 KUSŮ
- POROROŠT S MALÝMI OKY 34x11mm



MATERIÁL:

- VEŠKERÉ OCELOVÉ KONSTRUKCE ŽÁROVĚ ZINKOVANÉ

KONSTRUKCE:

- SVAŘOVANÝ RÁM, Z PROFILŮ L35x3 MM
- CELKOVÁ DÉLKA 3000 MM
- 1,60 KG/M – celkem 3,0 M / 4,8 KG
- POROROŠT, 30x2 MM, OKA 34x11 MM
- 33,0 KG/M2 – celkem 0,5 M2 / 16,5 KG

HMOTNOST CELKEM – 21,3 KG

POZNÁMKA:

- Z ROHOŽE ZAJISTIT POMOCÍ OTVORU $\varnothing 40$ MM V PODKLADNÍ DESCE ODTOK DEŠŤOVÉ VODY DO PODKLADNÍCH ŠTĚRKOVÝCH VRSTEV (DRENÁŽ)

POZNÁMKA :

- STAVEBNÍ OTVOR NUTNO PŘED VÝROBOU PŘEMĚŘIT A OVĚŘIT POČET A ROZMĚRY DANÉHO VÝROBKU
- VEŠKERÉ OSAZENÍ, UKONČENÍ, KOTVENÍ AD. MUSÍ BÝT PROVEDENO DLE SYSTÉMOVÝCH A KONSTRUKČNÍCH DETAILŮ VÝROBCE
- DODÁVKA A JEJÍ OSAZENÍ JE VČ. POMOCNÉHO A KOTEVNÍHO MATERIÁLU
- PŘESNÉ ŘEŠENÍ BUDE DO UPŘESNĚNO VE VÝROBNÍ DOKUMENTACI ZHOTOVITELE, KTEROU ODSOUHLASÍ PROJEKTANT, STAVEBNÍ DOZOR A ZÁSTUPCE INVESTORA

Σ

1x

VYPRACOVAL:

Ing. Tomáš Caha

email: cahatomas@email.cz

ZODPOVĚDNÝ PROJEKTANT STAVEBNÍ ČÁSTI:

Ing. Karel Voldán

ČKAIT – 1400477

INVESTOR:

Kraj Vysočina

Žižkova 1882/57, 586 01 Jihlava